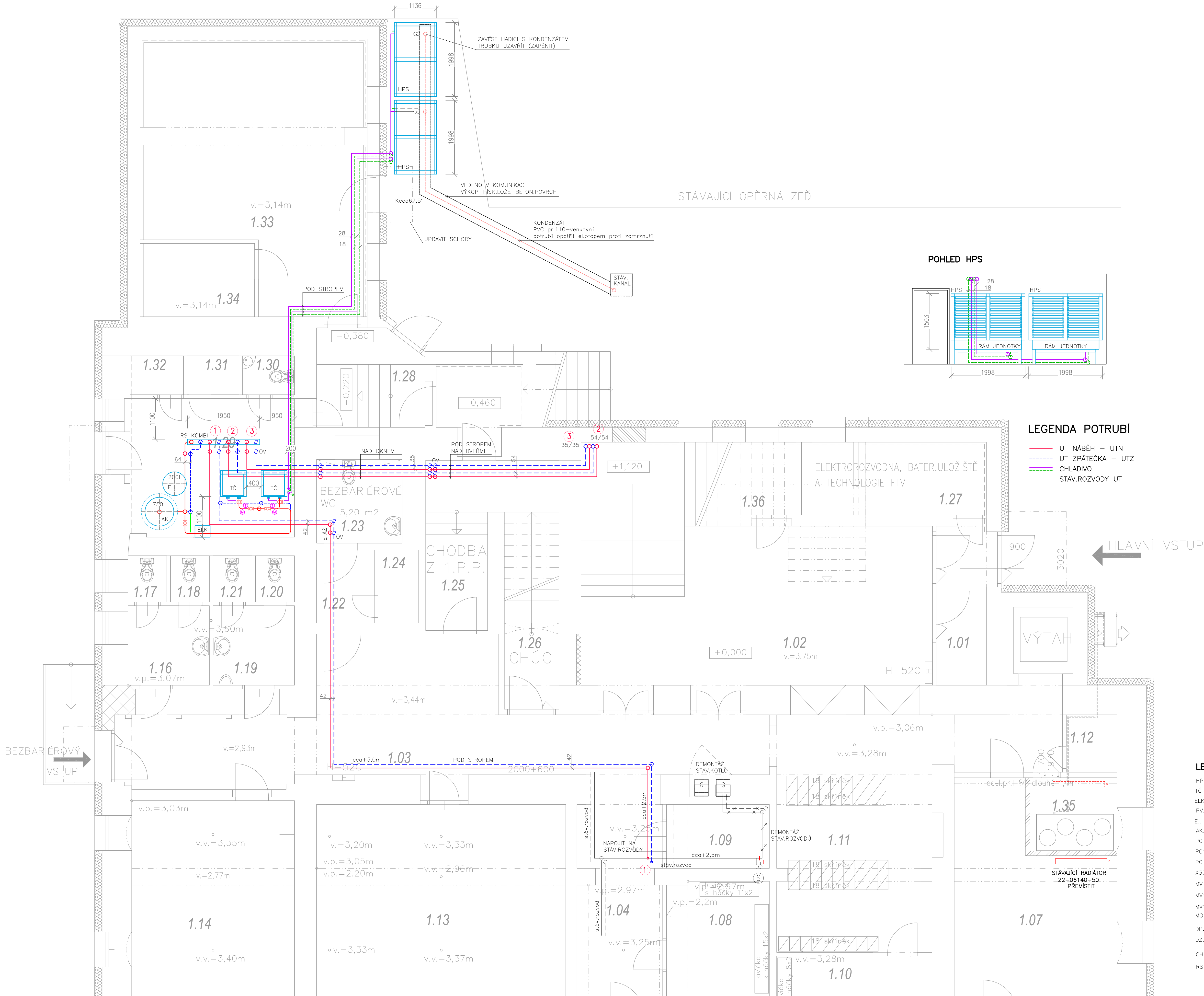
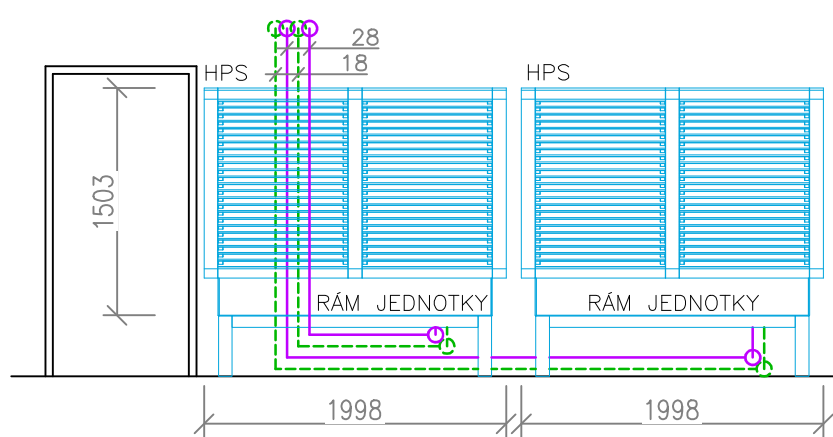


LEGENDA MÍSTNOSTÍ

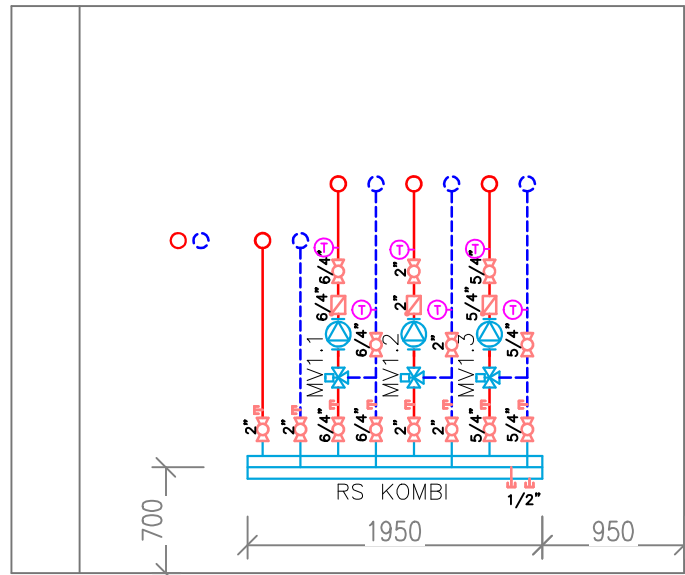
číslo místn.	účel místnosti	plocha (m <sup>2</sup> )
1.01	ZÁDVEŘÍ	6,00
1.02	SCHODIŠŤOVÁ HALA	53,80
1.03	CHODBA	57,00
1.04	CHODBA	14,50
1.05	KANCELAŘ	41,80
1.06	ŘEDITELNA	19,40
1.07	KANCELAŘ	23,30
1.08	VĚŠÁKOVÁ ŠATNA	10,00
1.09	SKLAD	4,80
1.10	VĚŠÁKOVÁ ŠATNA	6,70
1.11	SKŘÍNKOVÁ ŠATNA	20,00
1.12	SKLAD	2,20
1.13	MULTIFUNKČNÍ MÍSTNOST	68,80
1.14	ZASEDACÍ MÍSTNOST	26,40
1.15	KANCELAŘ	18,50
1.16	PŘEDSÍŇ WC dívky	4,70
1.17	WC dívky	1,30
1.18	WC dívky	1,30
1.19	PŘEDSÍŇ WC chlapci	4,70
1.20	WC chlapci	1,30
1.21	WC chlapci	1,30
1.22	CHODBA	3,00
1.23	BEZBARIÉROVÉ WC	5,20
1.24	SKLAD	2,20
1.25	CHODBA Z 1.P.P.	
1.26	CHRÁNĚNÁ ÚNIK.CESTA	
1.27	ELEKTROROZVODNA, BATER.ULOŽIŠTĚ A TECHNOLOGIE FTV	5,00
1.28	CHODBA+technologie TČ	7,70
1.29	TECHNOLOGIE TČ	16,60
1.30	WC personál	1,50
1.31	nevyužívaná sprcha	1,50
1.32	nevyužívaná sprcha	1,50
1.33	DÍLNA ÚDRŽBAŘE	39,90
1.34	ŠATNA ÚDRŽBAŘE	6,20
1.35	STROJOVNA VZT 1.n.p.	4,70
1.36	ŠATNA RECEPČNÍ	4,70



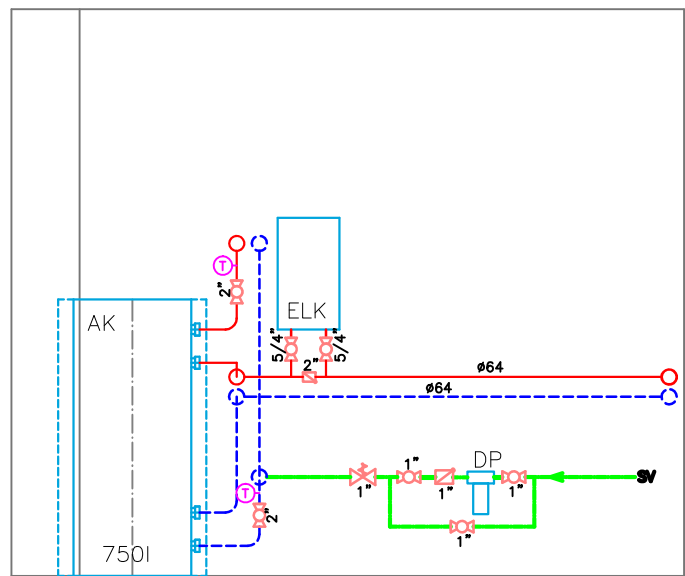
POHLED HPS



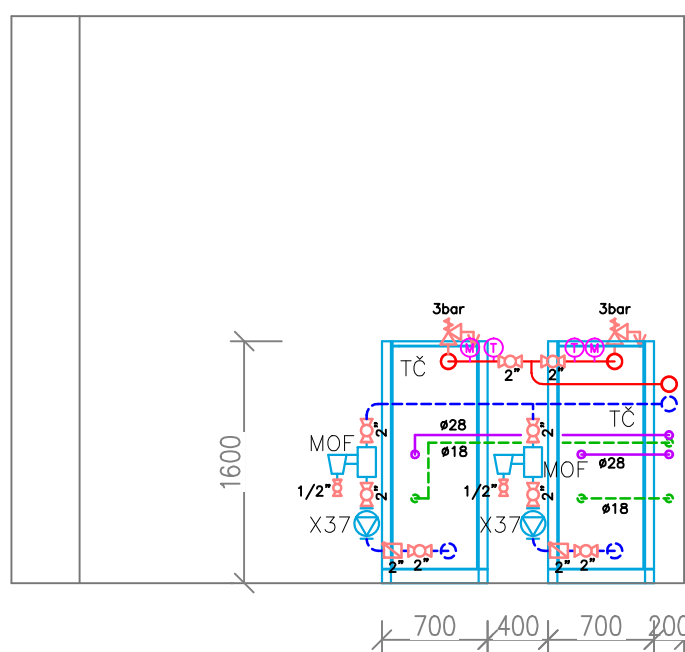
POHLED R+S



POHLED ELK




POHLED TČ



LEGENDA

- HPS .....VENKOVNÍ JEDNOTKA TČ=dodávka TČ  
TČ .....TEPELNÉ ČERPADLO 30kW VZDUCH/VODA typ.SPLIT=dodávka TČ  
ELK .....ELEKTROKOTEL 24kW  
PV.....POJISTNÝ VENTIL 4bar 1/2"x3/4"  
E.....EXPANZNÍ NÁDOBA 200l/6bar  
AK.....AKUMULÁTOR 750l=dodávka TČ  
PC1.1.....OBĚHOVÉ ČERPADLO 1,5m3/h dpmx80kPa dodávka TČ  
PC1.2.....OBĚHOVÉ ČERPADLO 3,0m3/h dpmx80kPa dodávka TČ  
PC1.3.....OBĚHOVÉ ČERPADLO 1,1m3/h dpmx80kPa dodávka TČ  
X37.....OBĚHOVÉ ČERPADLO dodávka TČ  
MV1.1.....3-CESTNÝ SMĚŠ.VENTIL 1" Kv10 pohon 230V/3bod=dodávka TČ  
MV1.2.....3-CESTNÝ SMĚŠ.VENTIL 5/4" Kv16 pohon 230V/3bod=dodávka TČ  
MV1.3.....3-CESTNÝ SMĚŠ.VENTIL 1" Kv10 pohon 230V/3bod=dodávka TČ  
MOF.....MAGNETICKÝ ODKALOVACÍ FILTR 5/4" max.cca6m3/h OTOČNÝ  
DP.....DEMINERALIZAČNÍ PATRONA 1"  
DZ.....AUTOMATICKÉ DOPĽŔOVACÍ ZARIZENÍ 1"  
CHLP.....CHLADIVOVE POTRUBÍ  
RS KOMBÍ.....KOMBINOVANÝ ROZDĚLOVAČ A SBĚRAČ UT=4x2",2x6/4"2x6/4",2x1/2"

Zodpovědný projektant:		Ing. Pavel Koníř		
Vypracoval:		René Kubricht		
Schválil:		Ing. Pavel Koníř		
Místo: Děčín		Kraj:	Ústecký	
Stavebník: Státní město Děčín st. p. č. 723/1, k.ú. Podmokly				Zakázkové číslo: Z2024010
Akce: OBJEKT DDM, Teplická 344/38, Děčín IV - Podmokly Zateplení, úpravy podkrovní a venkovních prostor - dokončení PD				Stupeň: DSP + DPS
				Datum: 06/2024
				Formát: 594 x 1050
Název: Vytápění Půdorys 1.NP				Měřítko: Číslo výkresu:
				1:50
				D.1.4.1.03